

# THE PERFECT SEAL AND SERVICES CO., LTD.

## 7 YEARS WITH AP+M

This week, PSS has signed a renewal contract with AP+M, marking our 7th year anniversary with this Florida based company. AP+M is one of the largest worldwide independent stocking distributors for industrial gas turbines parts - especially the GE LM2500 and LM6000 range.

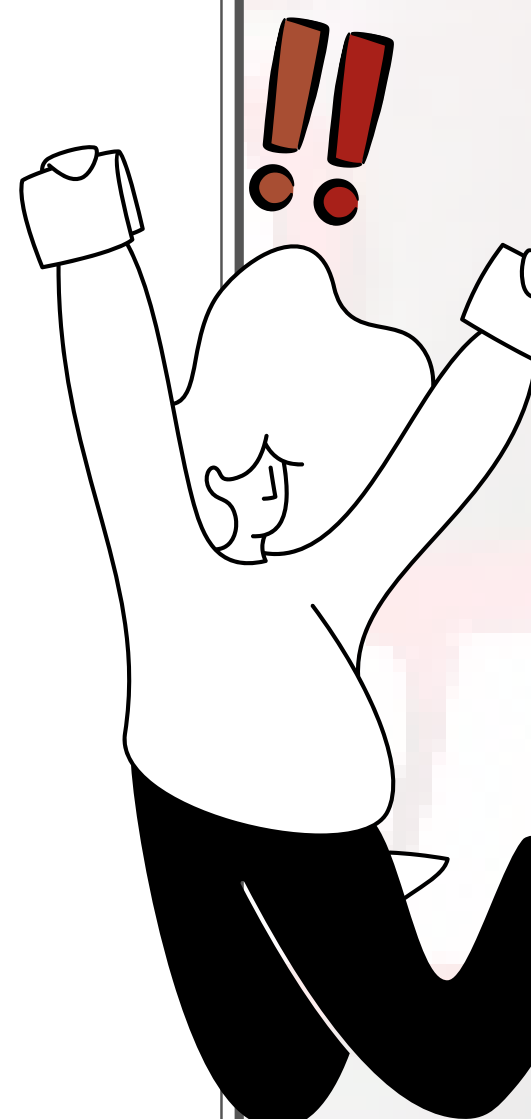
These are genuine OEM parts possible only because of AP+M's worldwide alliances with approved GE supplier companies like AA Technologies, Parker, Ametek, Triumph, Honeywell, and Meggitt. All these items can be supplied to our customers in Thailand within 1-2 weeks time.

Our partnership in Thailand started quite slowly with only 2 customers in our first year. This has not been a very easy market - it took a lot of time convincing customers that the parts supplied were original GE approved parts- customers did not want to take unnecessary risks. Also, many customers had expensive LTSAs with GE gas turbine service providers which included spare parts.

But now after 7 years, these same customers have changed their mind - we have now supplied parts to more than 20 customers including critical parts like fuel nozzles, fuel valves, fuel pumps, sensors, etc. We have further performed component repair jobs for actuators and bleed valves for many of these customers. We have gradually won over these customers because of our constant presence, readily available stocks of original spare parts, and with component repairs that customers did not previously know about.

In recent months, AP+M has developed new capabilities with Field Services like controls and excitation systems on GE large frame gas turbines. Also with aeroderivative gas turbines, there is now a new capability for basic troubleshooting and DLE mapping. We will be promoting these new capabilities in the coming months in Thailand.

This successful partnership with AP+M is another example of PSS's mission to provide solutions related to asset management and energy efficiency for some of the most critical equipment in our customer's operations.



# THE PERFECT SEAL AND SERVICES CO., LTD.

## 7 YEARS WITH AP+M

ในช่วงสัปดาห์ที่ผ่านมา PSS ได้ลงนามต่อสัญญาฉบับใหม่กับบริษัท AP+M โดยนี่ถือเป็นการครบรอบ 7 ปีของเราที่ร่วมมือกับบริษัท AP+M บริษัทยักษ์ใหญ่ในฟลอริดาที่นับเป็นหนึ่งในผู้จำหน่ายคลังสินค้าอสังหาริมทรัพย์ที่ใหญ่ที่สุดในโลกสำหรับเทอร์ไบน์ก๊าซอุตสาหกรรม โดยเฉพาะรุ่น GE LM2500 และ LM6000

สินค้าทั้งหมดกว่าหมื่นรายการเป็นชิ้นส่วน OEM ของแท้และเป็นสินค้าในคลังพร้อมจัดส่งภายใน 1-2 สัปดาห์ เนื่องจาก AP+M เป็นผู้ค้าพันธมิตรกับบริษัทผู้ผลิตทั่วโลกที่ได้รับอนุมัติจาก GE เช่น AA Technologies, Parker, Ametek, Triumph, Honeywell และ Meggitt

ย้อนกลับไปในช่วงปีแรก Partnership ของเราในประเทศไทยเติบโตค่อนข้างช้า PSS เริ่มต้นจากการมีลูกค้าเพียง 2 รายเท่านั้น เนื่องจากไม่ใช่ตลาดที่ง่าย ทำให้เราต้องใช้เวลาอย่างมากในการสร้างความเชื่อมั่นให้กับลูกค้า เพื่อให้เข้าใจว่าชิ้นส่วนที่จัดหาเป็นชิ้นส่วนของแท้ที่ได้รับการรับรองจาก GE เหตุเพราะลูกค้าไม่ต้องการเสี่ยงโดยไม่จำเป็น นอกจากนี้ลูกค้าจำนวนมากยังมีข้อตกลงการให้บริการระยะยาว LTSA's ซึ่งมีราคาสูงกว่าทาง GE ผู้ให้บริการ Gas Turbine ซึ่งรวมถึงอะไหล่ด้วย



หลังจากระยะเวลา 7 ปีผ่านไป กลุ่มลูกค้ากลุ่มเดิมกว่า 20 ราย เปลี่ยนใจและเชื่อมั่นเรามากขึ้น พวกเขาไว้วางใจให้เราจัดหาชิ้นส่วนต่างๆ ไม่ว่าจะเป็นหัวฉีดน้ำมันเชื้อเพลิง (Fuel Nozzles), วาล์ว น้ำมันเชื้อเพลิง (Fuel Valves), ปั๊มเชื้อเพลิง (Fuel Pumps), เซนเซอร์ (Sensors) เป็นต้น รวมไปถึงเราได้รับความไว้วางใจให้บริการซ่อมแซมส่วนประกอบสำคัญ เช่น หัวขับเคลื่อน (Actuators), วาล์ว (Bleed valve) หรือแม้แต่หัวฉีดน้ำมันเชื้อเพลิง (Fuel Nozzles) อีกด้วย จากการดำเนินงานของเราอย่างต่อเนื่อง เราเริ่มเอาชนะใจลูกค้าได้ด้วยการมีสินค้าอะไหล่ของแท้พร้อมจำหน่าย รวมไปถึงการซ่อมแซมชิ้นส่วนสำคัญอื่นๆที่ลูกค้าไม่เคยทราบมาก่อน

เมื่อเร็วๆนี้ ทาง AP+M ได้เข้าซื้อกิจการและพัฒนาขีดความสามารถด้าน Field Services ด้วยระบบควบคุมและ Excitation System บนโครงสร้างขนาดใหญ่สำหรับ GE Frame Gas Turbines และด้วยนวัตกรรม Aero Derivative Gas Turbines ซึ่งเพิ่มศักยภาพใหม่สำหรับการแก้ไขปัญหาเบื้องต้นและการทำ DLE Mapping โดยทาง PSS วางแผนที่จะเริ่มนำเสนอความสามารถใหม่ๆเหล่านี้ในอีกไม่กี่เดือนข้างหน้า

การเป็นพันธมิตรกับ AP+M นั้นถือเป็นเรื่องสำคัญอีกหนึ่งของ PSS ในการจัดหาแนวทางเพื่อจัดการทรัพย์สินและประสิทธิภาพการใช้พลังงานของอุปกรณ์ที่สำคัญที่สุดในการดำเนินงานของให้กับลูกค้าของเรา